

ชุดเสื้อสูบ
CYLINDER SET



C52-01 ราคา 300.-

ชุดลูกสูบ
PISTON SET



C52-02 ราคา 100.-

ปั๊มน้ำมัน
OIL PUMP



C52-03 ราคา 65.-

คาร์บูเรเตอร์
CARBURETER



C52-04 ราคา 250.-

กรองอากาศ
AIR FILTER



C52-05 ราคา 35.-

ชุดก้านสูบ
CONNECTING ROD KIT



C52-06 ราคา 160.-

ตลับลูกปืนคลัทช์
NEEDLE CAGE CLUTCH



C52-07 ราคา 30.-

สปริงมือเบรก



C52-08 ราคา 10.-

แฮนด์
HANDLE



C52-09 ราคา 120.-

ฝาดังน้ำมันเครื่อง
FUEL TANK CAP



C52-10 ราคา 25.-

แผ่นกันซ้าย
GUIDE PLATE (L)



C52-11 ราคา 30.-

แผ่นกันขวา
GUIDE PLATE (R)



C52-12 ราคา 30.-

อะไหล่เครื่องเลื่อยยนต์ 5200



สายน้ำมันเครื่อง, สายน้ำมัน
เชื้อเพลิง FUEL PIPE



C52-13 ราคา 20.-

คอยล์ไฟ
COIL



C52-14 ราคา 160.-

คลัทช์
CLUTCH



C52-15 ราคา 120.-

มูเลย์จานไฟ
FLYWHEEL PULLY



C52-16 ราคา 15.-

จานไฟ (โรเตอร์)
FLYWHEEL



C52-17 ราคา 200.-

บล็อกหัวเทียน
SPARK PLUG TOOL



C52-18 ราคา 30.-

ชุดสตาร์ท (เบ้า) 4 เซี้ยว
STARTER



C52-19 ราคา 180.-

สปริงสตาร์ท (เบ้า)
SPRING STARTER



C52-20 ราคา 45.-

มูเลย์สตาร์ท (14 mm)
STARTER ROPE REEL



C52-21 ราคา 40.-

ยางกันกระแทก สั้น, ยาว
RUBBER BUFFER



C52-22 ราคา 15.-

ตัวขับเคลื่อน
PUMP DRIVER



C52-23 ราคา 30.-

เฟืองโซ่ - 11 หวนสเตอร์
RIM SPROCKET



C52-24 ราคา 38.-

** ขอสงวนสิทธิ์ในการเปลี่ยนแปลงรายละเอียดราคาโดยไม่ต้องให้ทราบล่วงหน้า

มือจับสตาร์ท
STARTER HANDLE



C52-25 ราคา 20.-

สวิตช์
SWITCH ON-OFF



C52-26 ราคา 30.-

ข้อเหวี่ยงทั้งชุด
CRANK SHAFT



C52-27 ราคา 200.-

ปั๊มอากาศ
AIR PUMP



C52-28 ราคา 20.-

ท่อลม
AIR PIPE



C52-29 ราคา 30.-

ฝาครอบอากาศ
AIR FILTER COVER



C52-30 ราคา 65.-

ฝาปิดมือถือหลัง
REAR HANDLE COVER



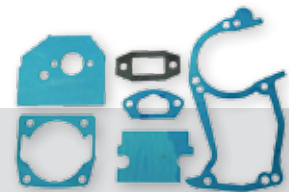
C52-31 ราคา 20.-

สายปั๊มน้ำมัน
OIL PUMP PIPE



C52-32 ราคา 40.-

ชุดปะเก็น
GASKET SET



C52-33 ราคา 25.-

กรองน้ำมันเครื่อง
OIL FILTER



C52-34 ราคา 30.-

สกรูกรองอากาศ
AIR FILTER SCREW



C52-35 ราคา 20.-

ฟันปลา
SPIKE BAR



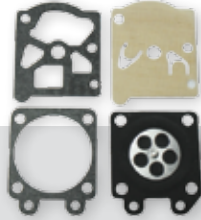
C52-36 ราคา 15.-

สปริงกันหอย
TAPER SPRING



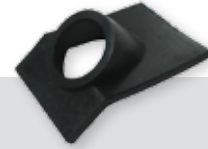
C52-37 ราคา 15.-

ผ้าปิดคาร์บู
CARBURETOR GASKETS



C52-38 ราคา 70.-

จิกยางคอยล์ไฟ



C52-39 ราคา 30.-

สกรูบาร์
BAR STUD



C52-40 ราคา 10.-

ชุดตัวปรับโซ่
CHAIN ADJUSER



C52-41 ราคา 50.-

มือดึงโซ่
DRAG HOOK



C52-42 ราคา 20.-

ข้อต่อกรองอากาศ
CONNECTING MUFF



C52-43 ราคา 25.-

ตัวกันโซ่
CATCHER



C52-44 ราคา 20.-

แผ่นกันซีลื้อย



C52-45 ราคา 15.-

น็อตบาร์
HEX NUT



C52-46 ราคา 8.-

ตัวล็อกไถเร่ง
SAFETY LEVER



C52-47 ราคา 400.-

ไถเร่ง
THROTTLE LEVER



C52-48 ราคา 20.-

** ขอสงวนสิทธิ์ในการเปลี่ยนแปลงรายละเอียดราคาโดยไม่ต้องให้ทราบล่วงหน้า

แผ่นกันความร้อน
INTERMEDIATE



C52-49 ราคา 20.-

ชุดซิลข้อเหวี่ยง
OIL SEAL



C52-50 ราคา 32.-

ชุดตัวล็อก
STOPPER



C52-51 ราคา 25.-

แผ่นฉนวน
INSULATOR



C52-52 ราคา 20.-

ตัวกันกระแทก
FRONT DAMPER



C52-53 ราคา 18.-

ยางรองโซ่
GUIDE



C52-54 ราคา 15.-

แผ่นรองสตาร์ทเตอร์
DEFLECTOR



C52-55 ราคา 30.-

ฝาครอบปั๊มน้ำมัน
OIL PUMP COVER



C52-56 ราคา 30.-

ยางรองสปริงกัน
หอย DAMPER COLLAR



C52-57 ราคา 15.-

ยางรองสวิทช์
STOP BUTTON COVER



C52-58 ราคา 10.-

ตัวเชื่อมสวิทช์
STOP BUTTON STAY



C52-59 ราคา 12.-

ตลับลูกปืนกันสูบลม
MUFFLER COVER



C52-60 ราคา 15.-

** ขอสงวนสิทธิ์ในการเปลี่ยนแปลงรายละเอียดราคาโดยไม่ต้องให้ทราบล่วงหน้า

ยางรองข้อต่อกรองอากาศ



C52-61 ราคา 10.-

แหวนรองคาร์บ
MANIFOLD RING



C52-62 ราคา 15.-

ฝาบน
SHROUD



C52-63 ราคา 90.-

ชุดมือหลัง
REAR HANDLE SET



C52-64 ราคา 250.-

ชุดแหวนลูกสูบ
RING SET



C52-65 ราคา 30.-

สปริงไถเร่ง
THROTTLE LEVER SPRING



C52-66 ราคา 10.-

ตัวดึงไถเร่ง
THROTTLE LINKAGE



C52-67 ราคา 10.-

สปริงลาน (เบา)
SPRING STARTER EZ



C52-68 ราคา 45.-

มู่ลีย์สตาร์ท (เบา)
STARTER ROPE REEL EZ



C52-69 ราคา 50.-

สแตอร์เฟือง
CLUTCH DRUMB



C52-70 ราคา 90.-

ตัวยึดคลัทช์
CLUTCH CARRIER



C52-71 ราคา 40.-

สปริงคลัทช์
CLUTCH SPRING



C52-72 ราคา 10.-

** ขอสงวนสิทธิ์ในการเปลี่ยนแปลงรายละเอียดราคาโดยไม่ต้องให้ทราบล่วงหน้า

**แถบเบรค
PISTON SET**



C52-73 ราคา 15.-

โครงเครื่อง (อลูมิเนียม)



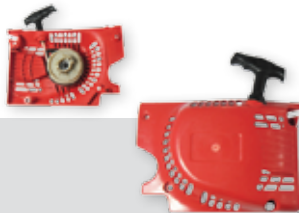
C52-74 ราคา 550.-

**เชือกสตาร์ท 3 มิล
STARTER ROPE**



C52-75 ราคา 490.-

**ชุดสตาร์ท (หนัก) 2 เขี้ยว
STARTER**



C52-76 ราคา 130.-

**ชุดสตาร์ท (หนัก) 4 เขี้ยว
STARTER**



C52-77 ราคา 110.-

** ขอสงวนสิทธิ์ในการเปลี่ยนแปลงรายละเอียดราคาโดยไม่ต้องให้ทราบล่วงหน้า

ชุดเสื้อสูบ
CYLINDER SET



C38-01 ราคา 340.-

ชุดลูกสูบ
PISTON SET



C38-02 ราคา 100.-

ปั๊มน้ำมัน
OIL PUMP



C38-03 ราคา 65.-

คาร์บูเรเตอร์
CARBURETOR



C38-04 ราคา 300.-

กรองอากาศ
AIR FILTER



C38-05 ราคา 40.-

ชุดก้านสูบ
CONNECTING ROD KIT



C38-06 ราคา 160.-

ตลับลูกปืนคลัทช์
NEEDLE CAGE CLUTCH



C38-07 ราคา 40.-

ฝาครอบคลัทช์
CLUTCH DRUM



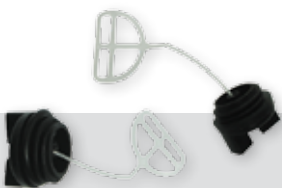
C38-08 ราคา 90.-

แฮนด์
HANDLE



C38-09 ราคา 120.-

ฝาดังน้ำมันเครื่อง, ฝาดังน้ำมัน
เชื้อเพลิง FUEL TANK CAP



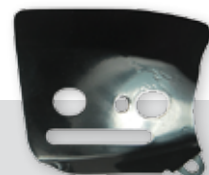
C38-10 ราคา 25.-

แผ่นกันซ้าย
GUIDE PLATE (L)



C38-11 ราคา 25.-

แผ่นกันขวา
GUIDE PLATE (R)



C38-12 ราคา 30.-

** ขอสงวนสิทธิ์ในการเปลี่ยนแปลงรายละเอียดราคาโดยไม่ต้องให้ทราบล่วงหน้า

สายน้ำมัน
FUEL PIPE



C38-13 ราคา 20.-

คอยล์ไฟ
COIL



C38-14 ราคา 180.-

คลัทช์
CLUTCH



C38-15 ราคา 100.-

มูเลย์จานไฟ
FLYWHEEL PULLY



C38-16 ราคา 10.-

จานไฟ (โรเตอร์)
FLYWHEEL



C38-17 ราคา 200.-

สกรูกรองอากาศ
AIR FILTER SCREW



C38-18 ราคา 25.-

มูเลย์สตาร์ท
STARTER ROPE REEL



C38-19 ราคา 40.-

ยางกันกระแทก
RUBBER BUFFER



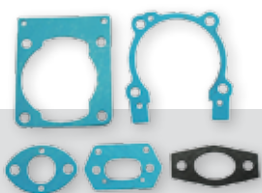
C38-20 ราคา 15.-

ตัวขับเคลื่อนหอย
DAMPER PUMP DRIVER



C38-21 ราคา 35.-

ชุดปะเก็น
GASKET SET



C38-22 ราคา 25.-

กรองน้ำมันเชื้อเพลิง
FUEL FILTER



C38-23 ราคา 25.-

กรองน้ำมันเครื่อง
OIL FILTER



C38-24 ราคา 25.-

** ขอสงวนสิทธิ์ในการเปลี่ยนแปลงรายละเอียดราคาโดยไม่ต้องให้ทราบล่วงหน้า

อะไหล่เครื่องเลื่อยยนต์ 3800



ข้อเหวี่ยงทังซุด
CRANK SHAFT



C38-25 ราคา 250.-

ตัวกันโซ่
CATCHER



C38-26 ราคา 15.-

ท่อลม
AIR PIPE



C38-27 ราคา 40.-

ฝากรองอากาศ
AIR FILTER COVER



C38-28 ราคา 90.-

ตัวล็อกเบรก
FRONT HAND GUARD



C38-29 ราคา 60.-

สายปั๊มน้ำมัน
OIL PUMP PIPE



C38-30 ราคา 25.-

สปริงรัดท่อนเครื่อง



C38-31 ราคา 10.-

ชุดเบรก
BRAKE SET



C38-78 ราคา 200.-

ชุดซีลข้อเหวี่ยง
OIL SEAL



C38-33 ราคา 25.-

กอดอ์คาร์บูเรเตอร์เชื้อเพลิง
INSULATOR



C38-34 ราคา 20.-

ฝารอบปั๊มน้ำมัน
OIL PUMP COVER



C38-35 ราคา 20.-

ตลับลูกปืนก้านสูบ
PISTON BEARING



C38-36 ราคา 30.-

** ขอสงวนสิทธิ์ในการเปลี่ยนแปลงรายละเอียดราคาโดยไม่ต้องให้ทราบล่วงหน้า

ฝาบน
SHROUD



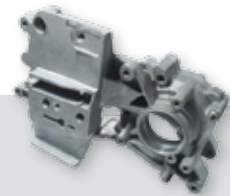
C38-37 ราคา 120.-

ชุดมือหลัง
REAR HANDLE SET



C38-38 ราคา 250.-

โครงเครื่อง (อลูมิเนียม)
ENGINE FRAME (ALUMINUM)



C38-39 ราคา 400.-

ฝาปิดคาร์บู
CARBURETOR GASKETS



C38-40 ราคา 60.-

ชุดตัวปรับโซ่
CHAIN ADJUSER



C38-41 ราคา 40.-

มือดึงโซ่
DRAG HOOK



C38-42 ราคา 20.-

สกรูบาร์
BAR STUD



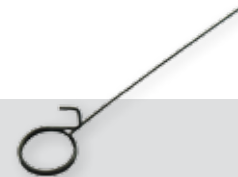
C38-43 ราคา 10.-

น็อตบาร์
HEX NUT



C38-44 ราคา 8.-

สปริงไถเร่ง
THROTTLE LEVER SPRING



C38-45 ราคา 10.-

ตัวดึงไถเร่ง
THROTTLE LINKAGE



C38-46 ราคา 15.-

ตัวล็อกไถเร่ง
SAFETY LEVER



C38-47 ราคา 15.-

ไถเร่ง
THROTTLE LEVER



C38-48 ราคา 15.-

** ขอสงวนสิทธิ์ในการเปลี่ยนแปลงรายละเอียดราคาโดยไม่ต้องให้ทราบล่วงหน้า

ชุดแหวนลูกสูบ
RING SET



C38-49 ราคา 30.-

กล่องไอเสีย
MUFFLER



C38-50 ราคา 120.-

ยางปั๊มคาร์บู
CARBURETOR PUMP



C38-51 ราคา 38.-

แหวนรองคลัทช์
CLUTCH WASHER



C38-52 ราคา 15.-

คอต่อสายน้ำมัน
PIPE JOINT



C38-53 ราคา 30.-

ฝากล่องไอเสีย
MUFFLER COVER



C38-54 ราคา 30.-

แหวนรองก้านสูบ
CON. ROD WASHER



C38-55 ราคา 15.-

สกรูกล่องไอเสีย
MUFFLER SCREW



C38-56 ราคา 10.-

สตาร์ท (ใบา)
STARTER



C38-57 ราคา 150.-

สตาร์ท (หนัก)
STARTER



C38-58 ราคา 120.-

ลิ่มจานไฟ



C38-59 ราคา 5.-

** ขอสงวนสิทธิ์ในการเปลี่ยนแปลงรายละเอียดราคาโดยไม่ต้องให้ทราบล่วงหน้า

ชุดเสื้อสูบ
CYLINDER SET



MS18-01 ราคา 450.-

ชุดลูกสูบ
PISTON SET



MS18-02 ราคา 120.-

ปั๊มน้ำมัน
OIL PUMP



MS18-03 ราคา 80.-

คาร์บูเรเตอร์
CARBURETOR



MS18-04 ราคา 380.-

กรองอากาศ
AIR FILTER



MS18-05 ราคา 20.-

ชุดก้านสูบ
CONNECTING ROD



MS18-06 ราคา 200.-

ตะลึงลูกปืนคลัทช์
NEEDLE CAGE CLUTCH



MS18-07 ราคา 40.-

ฝาครอบคลัทช์
CLUTCH DRUM



MS18-08 ราคา 100.-

ฝาดังน้ำมันเครื่อง
OIL TANK CAP



MS18-09 ราคา 25.-

ฝาดังน้ำมันเชื้อเพลิง
FUEL TANK CAP



MS18-10 ราคา 25.-

กรองน้ำมันเชื้อเพลิง
FUEL FILTER



MS18-11 ราคา 25.-

จานไฟ (โรเตอร์)
FLYWHEEL



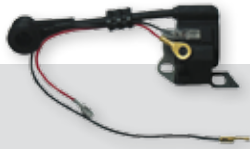
MS18-12 ราคา 200.-

** ขอสงวนสิทธิ์ในการเปลี่ยนแปลงรายละเอียดราคาโดยไม่ต้องให้ทราบล่วงหน้า

อะไหล่เครื่อง STIHL รุ่น MS 180



คอยล์ไฟ
COIL



MS18-13 ราคา 250.-

คลัทช์
CLUTCH



MS18-14 ราคา 100.-

สปริงสตาร์ท
SPRING STARTER



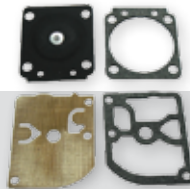
MS18-15 ราคา 40.-

ยางกันกระแทก
RUBBER BUFFER



MS18-16 ราคา 20.-

ผ้าปิดคาร์บู
CARBURETOR GASKETS



MS18-17 ราคา 80.-

ข้อเหวี่ยงกึ่งชุด
CRANK SHAFT



MS18-18 ราคา 250.-

ชุดตัวปรับโซ่ (A)
CHAIN ADJUSER (A)



MS18-19 ราคา 40.-

ชุดตัวปรับโซ่ (B)
CHAIN ADJUSER (B)



MS18-20 ราคา 50.-

ท่อลม
MANIFLOD



MS18-21 ราคา 35.-

ปะเก็นกล่องไอเสีย
MUFFLER GASKET



MS18-22 ราคา 5.-

ตัวล็อกแฮนด์
FRONT HAND GUARD



MS18-23 ราคา 120.-

ตัวล็อกฝาครอบเครื่อง
TWIST LOCK



MS18-24 ราคา 12.-

** ขอสงวนสิทธิ์ในการเปลี่ยนแปลงรายละเอียดราคาโดยไม่ต้องให้ทราบล่วงหน้า

ฝาครอบเครื่อง
SHROUD



MS18-25 ราคา 130.-

สต่อแหวน + แหวน



MS18-28 ราคา 150.-

ชุดซีลข้อเหวี่ยง
OIL SEAL



MS18-31 ราคา 30.-

ตัวล็อกไถเร่ง
TRIGGER INTERLOCK



MS18-34 ราคา 15.-

ตลับลูกปืนก้านสูบ
PISTON BEARING



MS18-26 ราคา 40.-

พินปลา
SPIKE BAR



MS18-29 ราคา 20.-

สกรูบาร์
BAR STUD



MS18-32 ราคา 10.-

ไถเร่ง
THROTTLE TRIGGER



MS18-35 ราคา 15.-

มุลี่ยสตาร์ท
STARTOR ROPE REEL



MS18-27 ราคา 30.-

กล่องไอเสีย
MUFFLER



MS18-30 ราคา 120.-

น็อตบาร์
HEX NUT



MS18-33 ราคา 8.-

ชุดแฮนด์
HANDLE FRAME



MS18-36 ราคา 220.-

** ขอลงหนังสือแจ้งในการเปลี่ยนแปลงรายละเอียดราคาโดยไม่ต้องให้ทราบล่วงหน้า

อะไหล่เครื่อง STIHL รุ่น MS 180



หน้าต่างท่อไอเสีย



MS18-37 ราคา 15.-

ถังน้ำมันเชื้อเพลิง
FUEL TANK



MS18-38 ราคา 100.-

ถังน้ำมันเครื่อง
OIL TANK



MS18-39 ราคา 100.-

กล่องกรองอากาศ
AIR FILTER BOX



MS18-40 ราคา 30.-

แผ่นครอบ
SIDE COVER



MS18-41 ราคา 50.-

สปริงเบรก
BRAKE SPRING



MS18-42 ราคา 30.-

สปริงแบน
FLAT SPRING



MS18-43 ราคา 20.-

ตัวดึงเบรก
BRAKE LEVER



MS18-44 ราคา 40.-

ฝาครอบเสื้อสูบ
CYLINDER COVER



MS18-45 ราคา 45.-

แถบเบรก
BRAKE BAND



MS18-46 ราคา 80.-

แกนสวิทช์
SWITCH SHAFT



MS18-47 ราคา 35.-

สกรูคาร์บู
COLLAR SCREW



MS18-48 ราคา 15.-

** ขอสงวนสิทธิ์ในการเปลี่ยนแปลงรายละเอียดราคาโดยไม่ต้องให้ทราบล่วงหน้า

น็อตงานไฟ
COLLAR NUT



MS18-49 ราคา 8.-

สปริงไทแรง
TORSION SPRING



MS18-50 ราคา 10.-

กรองน้ำมันเครื่อง
OIL FILTER



MS18-51 ราคา 30.-

กรองน้ำมันเครื่อง ทั้งชุด



MS18-52 ราคา 25.-

ชุดแหวนลูกสูบ
RING SET



MS18-53 ราคา 30.-

ชุดสลัก
PIN SET



MS18-54 ราคา 30.-

วาล์ว
VALVE



MS18-55 ราคา 8.-

ตัวอุด
PLUG



MS18-56 ราคา 8.-

ตัวกันกระแทกถังน้ำมัน
HEX NUT



MS18-57 ราคา 12.-

ซีลฝาถัง
SEALING RING



MS18-58 ราคา 8.-

สายน้ำมันเชื้อเพลิง
FUEL TANK BUFFER



MS18-59 ราคา 30.-

สกรูกล่องไอเสีย
MUFFLER SCREW



MS18-60 ราคา 8.-

อะไหล่เครื่อง STIHL รุ่น MS 180



ชุดเกลิยว
WORM SET



MS18-61 ราคา 30.-

แหวนคาร์บู
CARBURETOR SLEEVE



MS18-62 ราคา 10.-

แหวนรองคลัทช์
CLUTCH WASHER



MS18-63 ราคา 15.-

เขี้ยวสตาร์ท
STARTER CLAW



MS18-64 ราคา 8.-

ตัวล็อกสปริงสตาร์ท
STARTER SPRING CLIP



MS18-65 ราคา 8.-

แผ่นดึงเบรก
STRAP



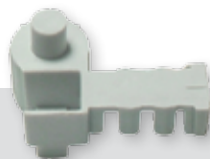
MS18-66 ราคา 12.-

ฝาครอบสปริงเบรก
BRAKE SPRING COVER



MS18-67 ราคา 30.-

ประกับตัวปรับโซ่
ADJUSTER COVER



MS18-68 ราคา 15.-

แหวนท่อลม
AIR PIPE RING



MS18-69 ราคา 12.-

สปริงสัมผัส
CONTACT SPRING



MS18-70 ราคา 18.-

แผ่นกันความร้อน
BAFFLE PLATE



MS18-71 ราคา 25.-

ตัวดึงโซ่
CHOKE ROD



MS18-72 ราคา 15.-

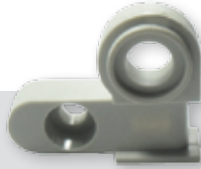
** ขอสงวนสิทธิ์ในการเปลี่ยนแปลงรายละเอียดราคาโดยไม่ต้องให้ทราบล่วงหน้า

ตัวดึงไถเร่ง
THROTTLE ROD



MS18-73 ราคา 15.-

ปะกับทัวปรับโซ่ (B)
ADJUSTER COVER (B)



MS18-74 ราคา 60.-

โครงเครื่อง
HOUSING



MS18-75 ราคา 300.-

ฝาแต่งแฮนด์
HANDLE MOLDING



MS18-76 ราคา 20.-

แหวนรองตัวดึงเบรก



MS18-77 ราคา 10.-

ปลั๊กหัวเทียน



MS18-78 ราคา 20.-

ชุดสตาร์ท



MS18-79 ราคา 200.-

ชุดกัฟล็อกสเตอร์



MS18-80 ราคา 20.-

กรองน้ำมันเชื้อเพลิง



MS18-81 ราคา 25.-

กรองน้ำมันเครื่อง



MS18-82 ราคา 25.-

สปริงครีซ



MS18-83 ราคา 5.-

แผ่นฉนวน



MS18-84 ราคา 15.-

** ขอสงวนสิทธิ์ในการเปลี่ยนแปลงรายละเอียดราคาโดยไม่ต้องให้ทราบล่วงหน้า

อะไหล่เครื่อง STIHL รุ่น MS 180



ลูกปืนก้านบน



MS18-85 ราคา 30.-

ลูกปืนก้านล่าง



MS18-86 ราคา 30.-

ลูกปืนแเก้



MS18-87 ราคา 80.-

ลิ้ม



MS18-88 ราคา 10.-

** ขอสงวนสิทธิ์ในการเปลี่ยนแปลงรายละเอียดราคาโดยไม่ต้องให้ทราบล่วงหน้า

ชุดเสื้อสูบ
CYLINDER SET



BT-01 ราคา 350.-

ชุดลูกสูบ
PISTON SET



BT-02 ราคา 110.-

คอยล์ไฟ
COIL



BT-03 ราคา 165.-

สเตรอร์เฟือง
CARBURETER



BT-04 ราคา 75.-

จานไฟ (โรเตอร์)
FLYWHEEL



BT-05 ราคา 170.-

สปริงสตาร์ท
SPRING STARTER



BT-06 ราคา 32.-

ปั๊มน้ำมัน
OIL PUMP



BT-07 ราคา 70.-

คาร์บูเรเตอร์
CARBURETER



BT-08 ราคา 320.-

ฝาครอบเสื้อสูบ
CYLINDER COVER



BT-09 ราคา 55.-

ชุดปะเก็น
GASKET SET



BT-10 ราคา 25.-

มูเลย์สตาร์ท
PULLEY STARTER



BT-11 ราคา 30.-

ตลับลูกปืนก้านสูบ
PISTON BEARING



BT-12 ราคา 20.-

อะไหล่เครื่องเลื่อยยนต์ BENTO- MIYABI CS2800



แหวนรองคลัทช์
CLUTCH WASHER



BT-13 ราคา 10.-

ท่อลม คออาร์ม
AIR PIPE



BT-14 ราคา 20.-

ฝาทังน้ำมันเชื้อเพลิง
FUEL TANK CAP



BT-15 ราคา 25.-

ตัวขับปั๊ม
PUMP DRIVER



BT-16 ราคา 25.-

แผ่นยึดคาร์บู



BT-17 ราคา 35.-

ชุดสตาร์ท
STARTER



BT-18 ราคา 150.-

กรองอากาศกลม
AIR FILTER



BT-19 ราคา 35.-

กรองอากาศสี่เหลี่ยม
AIR FILTER



BT-20 ราคา 35.-

ท่อไอเสีย
MUFFLER



BT-21 ราคา 95.-

ชุดตั้งโซ่
CHAIN ADJUSER



BT-22 ราคา 45.-

สายน้ำมันเชื้อเพลิง
FUEL HOSE



BT-23 ราคา 10.-

สายน้ำมันเครื่อง
FUEL PIPE



BT-24 ราคา 30.-

** ขอสงวนสิทธิ์ในการเปลี่ยนแปลงรายละเอียดราคาโดยไม่ต้องให้ทราบล่วงหน้า

มือดิ่งเบรก
FRONT HAND GUARD



BT-25 ราคา 45.-

ชุดเบรก
BRAKE SET



BT-26 ราคา 180.-

แฮนด์
HANDLE



BT-27 ราคา 120.-

แผ่นกันซ้าย
GUIDE PLATE (L)



BT-28 ราคา 20.-

แผ่นกันขวา



BT-29 ราคา 20.-

ชุดซีลข้อเหวี่ยง
OIL SEAL



BT-30 ราคา 35.-

ลูกยางกันกระแทก
สั้น, ยาว



BT-31 ราคา 20.-

ยางกันกระแทก



BT-32 ราคา 10.-

ชุดมือหลัง
REAR HANDLE SET



BT-33 ราคา 220.-

ลูกปืนครัช
NEEDLE CAGE CLUTCH



BT-34 ราคา 30.-

สวิทช์



BT-35 ราคา

BREATHER PIPE



BT-36 ราคา

อะไหล่เครื่องเลื่อยยนต์ BENTO- MIYABI CS2800



แหวนรองคลัทช์
CLUTCH WASHER



BT-37 ราคา

สปริงเบรก



BT-38 ราคา

ฝาถังน้ำมันเชื้อเพลิง



BT-39 ราคา

MANIFOLD COMP



BT-40 ราคา

ชุดข้อเหวี่ยง



BT-41 ราคา

FAN COVER



BT-42 ราคา

ฝาดน



BT-43 ราคา

ฝาปิดทรงอากาศ



BT-44 ราคา

สกรูยึดทรงอากาศ



BT-45 ราคา

กรองน้ำมันเครื่อง



BT-46 ราคา

กรองน้ำมันเชื้อเพลิง



BT-47 ราคา

ตัวดึงโซ่



BT-48 ราคา

** ขอสงวนสิทธิ์ในการเปลี่ยนแปลงรายละเอียดราคาโดยไม่ต้องให้ทราบล่วงหน้า

น็อตบาร์



BT-49 ราคา 45.-

แหวนลูกสูบ1ร่อง



BT-50 ราคา 300.-

คอยล์ไฟรุ่น 1500



BT-51 ราคา 120.-

สายน้ำมันหล่อลื่น



BT-52 ราคา 20.-

สปริงไกร่ง



BT-53 ราคา 20.-

สกรูบาร์



BT-54 ราคา 35.-

ฐานยึดกรองอากาศ



BT-55 ราคา 20.-

มู่เลย์จานไฟ



BT-56 ราคา 10.-

NUT



BT-57 ราคา 220.-

START REEL SET



BT-58 ราคา 30.-

ฟันปลา



BT-59 ราคา

สปริงกันหอย



BT-60 ราคา

** ขอสงวนสิทธิ์ในการเปลี่ยนแปลงรายละเอียดราคาโดยไม่ต้องให้ทราบล่วงหน้า

อะไหล่เครื่องเลื่อยยนต์ BENTO- MIYABI CS2800



น็อตจานไฟ



BT-61 ราคา

BUSHING BRACKET



BT-62 ราคา

สปริงเบรก



BT-63 ราคา

SUMP COVER WASHER



BT-64 ราคา

GUIDE L-H



BT-65 ราคา

TRIGGER INTERLOCK
ARM



BT-66 ราคา

สปริง



BT-67 ราคา

GUIDE



BT-68 ราคา

GRAND PLATE



BT-69 ราคา

NUT M5-9



BT-70 ราคา

BUSHING



BT-71 ราคา

CLIP 5.7



BT-72 ราคา

** ขอลงหนังสือแจ้งในการเปลี่ยนแปลงรายละเอียดราคาโดยไม่ต้องให้ทราบล่วงหน้า

CUSHION



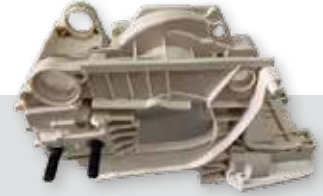
BT-73 ราคา 45.-

WIRE



BT-74 ราคา 300.-

โครงหน้า



BT-75 ราคา 300.-

สายน้ำมัน



BT-76 ราคา 20.-

ตัวยึดฐาน กรองอากาศ



BT-77 ราคา 20.-

แผ่นครอบ



BT-78 ราคา 35.-

** ขอสงวนสิทธิ์ในการเปลี่ยนแปลงรายละเอียดราคาโดยไม่ต้องให้ทราบล่วงหน้า

อะไหล่เครื่องยนต์ STIHL รุ่น MS 381/380



ชุดเสื้อสูบ
CYLINDER SET



MS38-01 ราคา 650.-

ชุดลูกสูบ
PISTON SET



MS38-02 ราคา 120.-

คาร์บูเรเตอร์
CARBURETOR



MS38-03 ราคา 600.-

สตาร์ท
STARTER



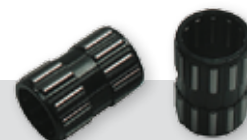
MS38-04 ราคา 350.-

มูเลย์สตาร์ท
STARTER ROPE REEL



MS38-05 ราคา 40.-

ตลับลูกปืนกลัทช์
NEEDLE CAGE CLUTC



MS38-06 ราคา 40.-

ตลับลูกปืนก้านสูบ
PISTON BEARING



MS38-07 ราคา 40.-

สต่อเฟือง



MS38-08 ราคา 150.-

สต่อแหวน



MS38-09 ราคา 150.-

คอยล์ไฟ
COIL



MS38-10 ราคา 300.-

ชุดซีลข้อเหวี่ยง
OIL SEAL



MS38-11 ราคา 35.-

ข้อเหวี่ยงทั้งชุด
CRANK SHAFT



MS38-12 ราคา 350.-

** ขอสงวนสิทธิ์ในการเปลี่ยนแปลงรายละเอียดราคาโดยไม่ต้องให้ทราบล่วงหน้า

สปริงสตาร์ท
SPRING STARTER



MS38-13 ราคา 40.-

คลัทช์
CLUTCH



MS38-14 ราคา 120.-

จานไฟ (โรเตอร์)
FLYWHEEL



MS38-15 ราคา 300.-

ชุดแหวนลูกสูบ
RING SET



MS38-16 ราคา 35.-

ชุดซี่วสตาร์ท
STARTER PULLEY SET



MS38-17 ราคา 15.-

ชุดตัวปรับโซ่
CHAIN ADJUSER



MS38-18 ราคา 40.-

ท่อนม
STARTER



MS38-19 ราคา 40.-

ตัวล็อกเบรค
SPRING STARTER



MS38-20 ราคา 120.-

แผ่นครอบ
SIDE COVER



MS38-21 ราคา 150.-

ฝาครอบเครื่อง
SHROUD



MS38-22 ราคา 120.-

สายถังน้ำมัน
OIL TANK HOSE



MS38-23 ราคา 20.-

กรองน้ำมันเครื่อง
OIL FILTER



MS38-24 ราคา 20.-

** ขอสงวนสิทธิ์ในการเปลี่ยนแปลงรายละเอียดราคาโดยไม่ต้องให้ทราบล่วงหน้า

อะไหล่เครื่องเลื่อยยนต์ STIHL รุ่น MS 381/380



สายน้ำมันเชื้อเพลิง
FUEL HOSE



MS38-25 ราคา 20.-

กรองน้ำมันเชื้อเพลิง
FUEL FILTER



MS38-26 ราคา 30.-

กล่องไอเสีย
MUFFLER



MS38-27 ราคา 150.-

ปะเก็นกล่องไอเสีย
MUFFLER GASKET



MS38-28 ราคา 5.-

สกรูบาร์
BAR STUD



MS38-29 ราคา 8.-

น็อตบาร์
HEX NUT



MS38-30 ราคา 6.-

ตัวล็อกไถเร่ง
TRIGGER INTERLOCK



MS38-31 ราคา 20.-

ไถเร่ง
THROTTLE TRIGGER



MS38-32 ราคา 20.-

ชุดมือหลัง
REAR HANDLE SET



MS38-33 ราคา 400.-

ฝาแต่งแฮนด์
HANDLE MOLDING



MS38-34 ราคา 35.-

ฝาดังน้ำมันเครื่อง
OIL TANK CAP



MS38-35 ราคา 45.-

ฝาดังน้ำมันเชื้อเพลิง
FUEL TANK CAP



MS38-36 ราคา 45.-

** ขอสงวนสิทธิ์ในการเปลี่ยนแปลงรายละเอียดราคาโดยไม่ต้องให้ทราบล่วงหน้า

ปั๊มน้ำมัน
FUEL PIPE



MS38-37 ราคา 250.-

สปริงไถเร่ง
COIL



MS38-38 ราคา 20.-

สปริงเบรก
BRAKE SPRING



MS38-39 ราคา 20.-

ตัวดึงไถเร่ง
FLYWHEEL PULLY



MS38-40 ราคา 15.-

ตัวดึงเบรก
BRAKE LEVER



MS38-41 ราคา 80.-

แผ่นดึงเบรก
STRAP



MS38-42 ราคา 20.-

แถบเบรก
BRAKE BAND



MS38-43 ราคา 65.-

แกนสวิทช์
SWITCH SHAF



MS38-44 ราคา 40.-

กรองอากาศ
AIR FILTER



MS38-45 ราคา 90.-

ฝาประทับคลัทช์
CLUTCH COVER



MS38-46 ราคา 100.-

ฝากรองอากาศ
AIR FILTER COVER



MS38-47 ราคา 120.-

ยางกันกระแทก - หน้า
RUBBER BUFFER- F



MS38-48 ราคา 20.-

** ขอสงวนสิทธิ์ในการเปลี่ยนแปลงรายละเอียดราคาโดยไม่ต้องให้ทราบล่วงหน้า

อะไหล่เครื่องเลื่อยยนต์ STIHL รุ่น MS 381/380



ยางกันกระแทก - หลัง
RUBBER BUFFER- BR



MS38-49 ราคา 20.-

ยางกันกระแทกหลัง-L
RUBBER BUFFER- BR



MS38-50 ราคา 30.-

แหวนคาร์บู
CARBURETER SLEEVE



MS38-51 ราคา 10.-

แหวนรองคลัทช์
CLUTCH WASHER



MS38-52 ราคา 15.-

แฮนด์
HANDLE BAR



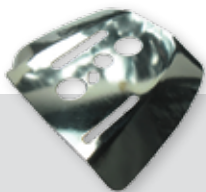
MS38-53 ราคา 130.-

ชุดปะเก็น
GASKET SET



MS38-54 ราคา 40.-

แผ่นยึดบาร์
INNER BAR PLATE



MS38-55 ราคา 25.-

ตัวล็อกท่อลม
HOSE CLIP



MS38-56 ราคา 20.-

แหวนท่อลม
INTAKE SLEEVE



MS38-57 ราคา 20.-

ตัวอุด-หลัง-R
FUEL TANK CAP



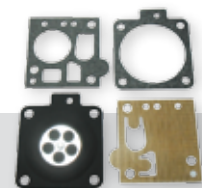
MS38-58 ราคา 8.-

ตัวอุด-หลัง-L
GUIDE PLATE (L)



MS38-59 ราคา 8.-

ชุดผ้าปิดคาร์บู
CARBURETOR GASKETS



MS38-60 ราคา 120.-

** ขอสงวนสิทธิ์ในการเปลี่ยนแปลงรายละเอียดราคาโดยไม่ต้องให้ทราบล่วงหน้า

ชุดกรองน้ำมันเครื่อง



MS38-61 ราคา 30.-

แหวนสเตอร์
RIM SPROCKET



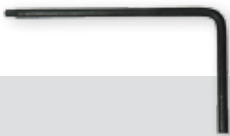
MS38-62 ราคา 60.-

บล็อกหัวเทียน
SPARK PLUG TOOL



MS38-63 ราคา 30.-

บล็อกหกเหลี่ยม



MS38-64 ราคา 15.-

ฟันปลา
SPIKE BAR



MS38-65 ราคา 30.-

ตัวดึงสตาร์ท
STARTER HANDLE



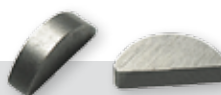
MS38-66 ราคา 20.-

แหวนรองคลัทช์
CLUTCH WASHER



MS38-67 ราคา 15.-

ลิ้มจานไฟ



MS38-68 ราคา 5.-

เกือกม้า



MS38-69 ราคา 20.-

สปริงคลัทช์
SPRING CLUTCH



MS38-70 ราคา 6.-

ตัวยกควาล์ว



MS38-71 ราคา 40.-

ฝาคลัทช์



MS38-72 ราคา 120.-

** ขอสงวนสิทธิ์ในการเปลี่ยนแปลงรายละเอียดราคาโดยไม่ต้องให้ทราบล่วงหน้า

อะไหล่เครื่องยนต์ STIHL รุ่น MS 381/380



แหวนรูปดาว



MS38-73 ราคา 25.-

แผ่นรองสตาร์ท



MS38-74 ราคา 25.-

ฝาครอบสกปรู



MS38-75 ราคา 6.-

สายน้ำมัน



MS38-76 ราคา 40.-

กรอง



MS38-77 ราคา 30.-

ตัวดึงโซ้ค
CHOKE ROD



MS38-78 ราคา 15.-

คอตเตอร์บูเรเตอร์
INSULATOR



MS38-79 ราคา 40.-

สกปรูรองอากาศ



MS38-80 ราคา 30.-

เฟืองรูปดาว



MS38-81 ราคา

ปลั๊กหัวเทียน



MS38-82 ราคา 40.-

ชุดมือหลัง



MS38-83 ราคา

** ขอสงวนสิทธิ์ในการเปลี่ยนแปลงรายละเอียดราคาโดยไม่ต้องให้ทราบล่วงหน้า

ชุดเสื้อสูบ
CYLINDER SET



C70-01 ราคา 800.-

ชุดลูกสูบ
PISTON SET



C70-02 ราคา 150.-

ปั๊มน้ำมัน
OIL PUMP



C70-03 ราคา 200.-

คาร์บูเรเตอร์
CARBURETER



C70-04 ราคา 600.-

ชุดสตาร์ท
STARTER



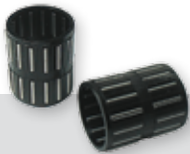
C70-05 ราคา 200.-

มู่ลีย์สตาร์ท
STARTER ROPE REEL



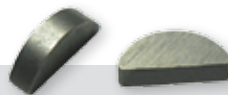
C70-06 ราคา 45.-

ตะลึงลูกปืนคลัทช์
NEEDLE CAGE CLUTCH



C70-07 ราคา 45.-

ลิ้มจานไฟ



C70-08 ราคา 6.-

ตาแมว



C70-09 ราคา 10.-

คอยล์ไฟ
COIL



C70-10 ราคา 180.-

เฟืองโซ่
RIM SPROCKET



C70-11 ราคา 60.-

ข้อเหวี่ยงกึ่งชุด
CRANK SHAFT



C70-12 ราคา 600.-

** ขอสงวนสิทธิ์ในการเปลี่ยนแปลงรายละเอียดราคาโดยไม่ต้องให้ทราบล่วงหน้า

อะไหล่เครื่องเลื่อยยนต์ STIHL รุ่น 070



ฝาปั้มน้ำมันดำ



C70-13 ราคา 50.-

สปริงสตาร์ท
SPRING STARTER



C70-14 ราคา 40.-

คลัทช์
CLUTCH



C70-15 ราคา 120.-

จานไฟ (โรเตอร์)
FLYWHEEL



C70-16 ราคา 500.-

ฝาครอบถังน้ำมัน
OIL TANK COVER



C70-17 ราคา 80.-

แฮนด์
HANDLE BAR



C70-18 ราคา 120.-

แผ่นครอบ
CHAIN SPROCKET COVER



C70-19 ราคา 40.-

สวิตช์
STOP SWITCH



C07-20 ราคา 25.-

พัดลม
FAN WHEEL



C07-21 ราคา 250.-

กรองอากาศ
AIR FILTER



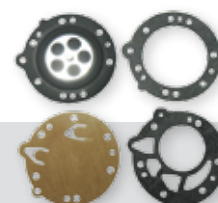
C07-22 ราคา 30.-

คาปาซิเตอร์
CAPACITOR



C07-23 ราคา 120.-

ฝาปั้มน้ำมัน
CARBURETOR GASKETS



C07-24 ราคา 80.-

** ขอลงหนังสือแจ้งในการเปลี่ยนแปลงรายละเอียดราคาโดยไม่ต้องให้ทราบล่วงหน้า

ชุดสายน้ำมันเชื้อเพลิง
FUEL LINE SET



C70-25 ราคา 35.-

ชุดทองขาว
SET OF POINTS



C70-26 ราคา 120.-

กรองน้ำมันเชื้อเพลิง
FUEL FILTER



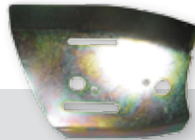
C70-27 ราคา 30.-

แผ่นยึดบาร์ ขวา
INNER BAR PLATE (R)



C70-28 ราคา 15.-

แผ่นยึดบาร์ ซ้าย
INNER BAR PLATE (L)



C70-29 ราคา 15.-

สกรูบาร์
BAR STUD



C70-30 ราคา 8.-

น็อตบาร์
BAR NUT



C70-31 ราคา 6.-

ฝาดังน้ำมัน
FUEL TANK CAP



C70-32 ราคา 25.-

ประกบลูกปืน MAIN
BEARING COVER-PLATE



C70-33 ราคา 25.-

ชุดปะเก็น
GASKET SET



C70-34 ราคา 25.-

ตลับลูกปืนก้านสูบ
PISTON BEARING



C70-35 ราคา 30.-

สกรูท่อไอเสีย
MUFFLER STUD



C70-36 ราคา 8.-

** ขอสงวนสิทธิ์ในการเปลี่ยนแปลงรายละเอียดราคาโดยไม่ต้องให้ทราบล่วงหน้า

อะไหล่เครื่องเลื่อยยนต์ STIHL รุ่น 070



ชุดช็วสตาร์ท
STARTER PULLEY SET



C70-37 ราคา 15.-

โครงเบา



C70-38 ราคา 1,800.-

ฝาบน
SHROUD



C70-39 ราคา 200.-

ชุดตัวปรับโซ่
CHAIN ADJUSER



C70-40 ราคา 40.-

กรองน้ำมันเครื่อง
OIL HOSE FILTER



C70-41 ราคา 20.-

ฟันปลา
SPIKE BAR



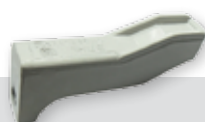
C70-42 ราคา 25.-

ชุดมือหลัง
REAR HANDLE SET



C70-43 ราคา 180.-

หลักขา



C07-44 ราคา 30.-

ท่อเก็บเสียง



C07-45 ราคา 150.-

สายถังน้ำมัน
OIL TANK HOSE



C07-46 ราคา 30.-

ด้ามจับชุดสตาร์ท
STARTER HANDLE



C07-47 ราคา 20.-

วาล์วกดทับ



C07-48 ราคา 80.-

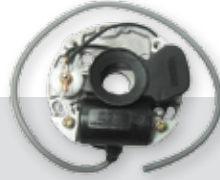
** ขอสงวนสิทธิ์ในการเปลี่ยนแปลงรายละเอียดราคาโดยไม่ต้องให้ทราบล่วงหน้า

CDI



C70-49 ราคา 80.-

ชุดจานทองขาว



C70-50 ราคา 450.-

ชุดจาน CDI



C70-51 ราคา 450.-

บล็อกหัวเทียน สั้น, ยาว
SPARK PLUG TOOL



C70-52 ราคา 30.-

ชุดกดน้ำมัน



C70-53 ราคา 15.-

หัวเทียนปลอม



C70-54 ราคา 45.-

แหวนรองคลัทช์ ใหญ่



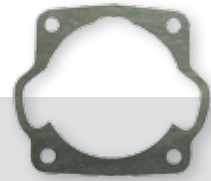
C70-55 ราคา 15.-

ประเก็นคาร์บู
CLUTCH DRUM



C70-56 ราคา 5.-

ประเก็นเสื้อสูบ



C70-57 ราคา 5.-

แหวนรองครัทช์ เล็ก



C70-58 ราคา 15.-

ประเก็นถังน้ำมัน



C70-59 ราคา 5.-

แกนเร่งพร้อมลิ้น



C70-60 ราคา 45.-

** ขอสงวนสิทธิ์ในการเปลี่ยนแปลงรายละเอียดราคาโดยไม่ต้องให้ทราบล่วงหน้า

ประแจหกเหลี่ยม



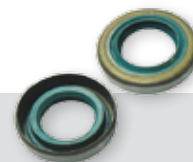
C70-61 ราคา 25.-

จุกหัวเทียนพร้อมสาย



C70-62 ราคา 45.-

ชุดซิลซีอเหวียงของเหล็ก SHROUD



C70-63 ราคา 30.-

ฝาปิดน้ำมันเครื่อง



C70-64 ราคา 25.-

ลูกปืนซีอเหวียง



C70-65 ราคา 40.-

น็อต (ซ้าย)
HEX NUT (L)



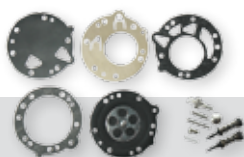
C70-66 ราคา 5.-

น็อต (ขวา)
HEX NUT (R)



C70-67 ราคา 180.-

ชุดซ่อมคาร์บู
CARBURETOR PARTS



C07-68 ราคา 120.-

ไถเร่ง
THROTTLE LEVER



C07-69 ราคา 20.-

ปีกผีเสื้อ



C07-70 ราคา 10.-

เหล็กรัดสั้น + ยาว



C07-71 ราคา 25.-

เหล็กรับยาว+ยาง



C07-72 ราคา 25.-

** ขอสงวนสิทธิ์ในการเปลี่ยนแปลงรายละเอียดราคาโดยไม่ต้องให้ทราบล่วงหน้า

สตาอแหวน



C70-73 ราคา 150.-

สตาอเฟืองสี่ทองกรด B



C70-74 ราคา 150.-

สตาอเฟือง



C70-75 ราคา 150.-

สปริงคลัทช์
SPRING CLUTCH



C70-76 ราคา 6.-

แหวนรองครัทช์ กลาง



C70-77 ราคา 15.-

เชือกสตาร์ท



C70-78 ราคา

xxxxxxxxxx



C70-79 ราคา

ท่อไอเสีย



C70-80 ราคา

WASHER



C70-81 ราคา

ลูกปืนก้านล่าง



C70-82 ราคา

THROTTLE TRIGGER



C70-83 ราคา

ลูกปืน



C70-84 ราคา

** ขอสงวนสิทธิ์ในการเปลี่ยนแปลงรายละเอียดราคาโดยไม่ต้องให้ทราบล่วงหน้า

อะไหล่เครื่องเลื่อยยนต์ STIHL รุ่น 070



ตัวดึงโซ่



C70-85 ราคา 25.-

ลูกบิด



C70-86 ราคา 45.-

ชุดสามขาเตเปอร์



C70-87 ราคา 30.-

** ขอสงวนสิทธิ์ในการเปลี่ยนแปลงรายละเอียดราคาโดยไม่ต้องให้ทราบล่วงหน้า

คลัทช์
CLUTCH



RBC-01 ราคา 120.-

ถังน้ำมัน
FUEL TANK



RBC-02 ราคา 120.-

ฝาถังน้ำมัน
FUEL TANK CAP



RBC-03 ราคา 25.-

สตาร์ท
STARTER



RBC-04 ราคา 180.-

ฝายึดสตาร์ทเตอร์
STARTER COVER



RBC-05 ราคา 80.-

มูเลย์สตาร์ท
STARTER ROPE REEL



RBC-06 ราคา 40.-

สปริงสตาร์ท
SPRING STARTER



RBC-07 ราคา 40.-

สปริงคลัทช์
SPRING CLUTCH



RBC-08 ราคา 5.-

ฝาครอบกล่องไอเสีย
MUFFLER COVER



RBC-09 ราคา 40.-

สตาร์ท (ขดลวด)
STARTER



RBC-10 ราคา 90.-

สตาร์ทเตอร์
STARTER



RBC-11 ราคา 90.-

สตาร์ทเตอร์
STARTER



RBC-12 ราคา 90.-

** ขอสงวนสิทธิ์ในการเปลี่ยนแปลงรายละเอียดราคาโดยไม่ต้องให้ทราบล่วงหน้า

อะไหล่เครื่องตัดหญ้า MAKITA รุ่น RBC 411



เข้าเขี้ยวสตาร์ท (เบา)
PULLEY EZ



RBC-13 ราคา 40.-

กกกเพลลา (28mm 9T)
ZENNECTOR RBC



RBC-14 ราคา 300.-

จานไฟ (โรเตอร์)
FLYWHEEL



RBC-15 ราคา 200.-

** ขอสงวนสิทธิ์ในการเปลี่ยนแปลงรายละเอียดราคาโดยไม่ต้องให้ทราบล่วงหน้า

ชุดเสื้อสูบ
CYLINDER SET



E40-01 ราคา 280.-

ชุดลูกสูบ
PISTON SET



E40-02 ราคา 100.-

คอยล์ไฟ
COIL



E40-03 ราคา 180.-

คาร์บูเรเตอร์
CARBURETER



E40-04 ราคา 220.-

ข้อเหวี่ยงกึ่งชุด
CRANK SHAFT



E40-05 ราคา 200.-

ชุดก้านสูบ
CONNECTING ROD KIT



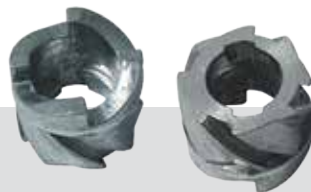
E40-06 ราคา 100.-

ตลับลูกปืนก้านสูบ
PISTON BEARING



E40-07 ราคา 30.-

เบ้าเขียว อลูมิเนียม
PULLY



E40-08 ราคา 30.-

เบ้าเขียว พลาสติก
PULLY



E40-09 ราคา 20.-

คลัชท์
CLUTCH



E40-10 ราคา 100.-

ชุดสกรูคาร์บู
SCREW CARBURETOR



E40-11 ราคา 12.-

สตาร์ท
STARTER



E40-12 ราคา 120.-

** ขอสงวนสิทธิ์ในการเปลี่ยนแปลงรายละเอียดราคาโดยไม่ต้องให้ทราบล่วงหน้า

อะไหล่เครื่องตัดหญ้าสะพายหลัง โรบิ้น รุ่น NB 411 (1E40F-6)



มู่ล่ย์สตาร์ท
STARTER ROPE REEL



E40-13 ราคา 25.-

สปริงสตาร์ท
SPRING STARTER



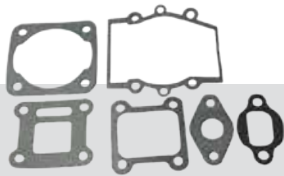
E40-14 ราคา 40.-

กอต้อคาร์บู
AIR PIPE



E40-15 ราคา 40.-

ชุดปะเก็น
GASKET SET



E40-16 ราคา 20.-

กรองอากาศ
AIR FILTER



E40-17 ราคา 45.-

กล่องไอเสีย
MUFFLER



E40-18 ราคา 90.-

ถังน้ำมัน
FUEL TANK



E40-19 ราคา 100.-

ฝาทังน้ำมัน
FUEL TANK CAP



E40-20 ราคา 25.-

ชุดมือเร่ง
OIL SWITCH



E40-21 ราคา 120.-

สกรูยึดคลัทช์
SCREW CLUTCH



E40-22 ราคา 8.-

สกรูคลัทช์
BOLT



E40-23 ราคา 8.-

ฝาคาร์บูเรเตอร์
CARBURETOR MIXING CAP



E40-24 ราคา 18.-

** ขอสงวนสิทธิ์ในการเปลี่ยนแปลงรายละเอียดราคาโดยไม่ต้องให้ทราบล่วงหน้า

ก๊อกน้ำมัน
CARBURETOR COCK



E40-24 ราคา 45.-

ขาตั้งเครื่อง
STAND



E40-25 ราคา 35.-

กรองน้ำมัน
FUEL FILTER



E40-26 ราคา 12.-

ประกับถังน้ำมัน
FUEL TANK BRACKET



E40-27 ราคา 18.-

ชุดซ่อมคาร์บู
CARBURETOR PARTS



E40-28 ราคา 90.-

สปริงคลัทช์
CLUTCH SPRING



E40-29 ราคา 5.-

สายเร่ง
CONTROL CABLE



E40-30 ราคา 20.-

สายไฟ (หัวแบน)
ELECTRIC WIRE (F)



E40-31 ราคา 25.-

สายไฟ (หัวกลม)
ELECTRIC WIRE (R)



E40-32 ราคา 25.-

ยางกันกระแทก
RUBBER BUFFER



E40-33 ราคา 30.-

สายน้ำมัน
FUEL PIPE



E40-34 ราคา 15.-

ชุดแหวนลูกสูบ
RING SET



E40-35 ราคา 30.-

** ขอสงวนสิทธิ์ในการเปลี่ยนแปลงรายละเอียดราคาโดยไม่ต้องให้ทราบล่วงหน้า

อะไหล่เครื่องตัดหญ้าสะพายหลัง โรบิ้น รุ่น NB 411 (1E40F-6)



ฝาครอบเครื่อง
ENGINE COVER



E40-36 ราคา 60.-

ชุดสตาร์ท (เอนา)
STARTER EZ



E40-37 ราคา 150.-

** ขอสงวนสิทธิ์ในการเปลี่ยนแปลงรายละเอียดราคาโดยไม่ต้องให้ทราบล่วงหน้า

ชุดลูกสูบ
PISTON SET



GX35-01 ราคา 150.-

จานไฟ (โรเตอร์)
FLYWHEEL



GX35-02 ราคา 180.-

กล่องไอเสีย
MUFFLER



GX35-03 ราคา 150.-

ชุดข้อเหวี่ยง
CRANK SHAFT



GX35-04 ราคา 480.-

ฝาดังน้ำมันเครื่อง
FUEL TANK CAP



GX35-05 ราคา 25.-

ชุดซีลข้อเหวี่ยง
OIL SEAL



GX35-06 ราคา 50.-

เฟือง
GEARWHEEL



GX35-07 ราคา 80.-

คอดต่อคาร์บู
INSULATOR



GX35-08 ราคา 60.-

กรองอากาศ
AIR FILTER



GX35-09 ราคา 100.-

สายพาน



GX35-10 ราคา 70.-

กรองน้ำมัน
OIL FILTER



GX35-11 ราคา 30.-

สตาร์ทเตอร์
STARTER



GX35-12 ราคา 160.-

** ขอสงวนสิทธิ์ในการเปลี่ยนแปลงรายละเอียดราคาโดยไม่ต้องให้ทราบล่วงหน้า

อะไหล่เครื่องตัดหญ้าสะพายหลัง ฮอนด้า รุ่น GX35



ชุดก้านสูบ
CONNECTING ROD KIT



GX35-13 ราคา 200.-

คาร์บูเรเตอร์
CARBURETER



GX35-14 ราคา 250.-

คลัทช์
CLUTCH



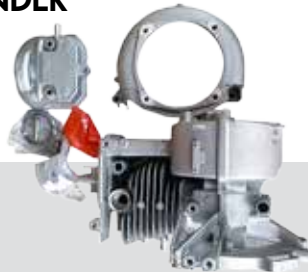
GX35-15 ราคา 80.-

ถังน้ำมัน
FUEL TANK



GX35-16 ราคา 120.-

เสื้อสูบ
CYLINDER



GX35-17 ราคา 1,100.-

คอยล์ไฟ
COIL



CX35-18 ราคา 180.-

สัดวาล์ว + ปะเก็น



GX35-19 ราคา

กระเดื่องวาล์ว
FUEL Rocker



GX35-20 ราคา

** ขอสงวนสิทธิ์ในการเปลี่ยนแปลงรายละเอียดราคาโดยไม่ต้องให้ทราบล่วงหน้า

คอยล์ไฟ
COIL



UT31-01 ราคา 200.-

คอยล์ไฟ
COIL



UT31-02 ราคา 250.-

กรองน้ำมันเชื้อเพลิง
FUEL FILTER



UT31-03 ราคา 40.-

ชุดซีลข้อเหวี่ยง
OIL SEAL



UT31-04 ราคา 40.-

ชุดก้านสูบ
CONNECTING ROD KIT



UT31-05 ราคา 200.-

ข้อเหวี่ยงทั้งชุด
CRANK SHAFT



UT31-06 ราคา 350.-

ชุดลูกสูบ
PISTON KIT



UT31-07 ราคา 150.-

จานไฟ (โรเตอร์)
FLYWHEEL



UT31-08 ราคา 200.-

ฝาทังน้ำมัน
FUEL TANK CAP



UT31-09 ราคา 25.-

คอตคาร์บู
CARBURETOR INSULATOR



UT31-10 ราคา 60.-

เฟือง
GEARWHEEL



UT31-11 ราคา 80.-

สตาร์ทเตอร์
STARTER



UT31-12 ราคา 150.-

** ขอสงวนสิทธิ์ในการเปลี่ยนแปลงรายละเอียดราคาโดยไม่ต้องให้ทราบล่วงหน้า

อะไหล่เครื่องตัดหญ้าสะพายหลัง ฮอนด้า รุ่น UT31 (CG-139)



ถังน้ำมัน
FUEL TANK



UT31-13 ราคา 120.-

กล่องไอเสีย
MUFFLER



UT31-14 ราคา 150.-

กรองอากาศ
AIR FILTER



UT31-15 ราคา 120.-

โครงเจียร์ 4 นิ้ว



โครงเครื่องเจียร์ 4 นิ้ว



โครงเครื่องเจียร์ 7 นิ้ว



** ขอสงวนสิทธิ์ในการเปลี่ยนแปลงรายละเอียดราคาโดยไม่ต้องให้ทราบล่วงหน้า

ชุดเสื้อสูบ
CYLINDER SET



3WF-01 ราคา 300.-

ชุดลูกสูบ
PISTON SET



3WF-02 ราคา 90.-

ชุดก้านสูบ
CONNECTING ROD KIT



3WF-03 ราคา 120.-

ชุดข้อเหวี่ยง
CRANK SHAFT



3WF-04 ราคา 300.-

ตัวล็อกท่อลม
HOSE LOCKER



3WF-05 ราคา 30.-

คอยล์นอก + คอยล์ใน
COIL



3WF-06 ราคา 170.-

ยางกันกระแทก
RUBBER BUFFER



3WF-07 ราคา 30.-

เป้าเขี้ยว
PULLY



3WF-08 ราคา 40.-

จานไฟ
FLYWHEEL



3WF-09 ราคา 200.-

ก๊อก
COCK



3WF-10 ราคา 30.-

พัดลมหัวฉีดพ่น
SPRAY FAN HEAD



3WF-11 ราคา 25.-

คอต์คาร์บู
CARBURETOR INSULATOR



3WF-12 ราคา 40.-

** ขอสงวนสิทธิ์ในการเปลี่ยนแปลงรายละเอียดราคาโดยไม่ต้องให้ทราบล่วงหน้า

อะไหล่เครื่องพ่นลม, เมล็ด รุ่น 3WF



ฝาดังน้ำมัน
FUEL TANK CAP



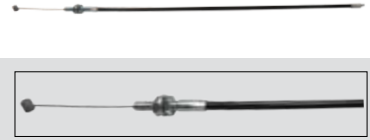
3WF-13 ราคา 20.-

ฝาล้างตัวเป่าลม
IMPELLER BACK COVER



3WF-14 ราคา 180.-

สายเร่ง
CONTROL CABLE



3WF-15 ราคา 30.-

หัวฉีดพ่น
SPRAYER HEAD



3WF-16 ราคา 45.-

** ขอสงวนสิทธิ์ในการเปลี่ยนแปลงรายละเอียดราคาโดยไม่ต้องให้ทราบล่วงหน้า

ชุดเสื้อสูบ
CYLINDER SET



E34-01 ราคา 280.-

ชุดลูกสูบ
PISTON SET



E34-02 ราคา 80.-

คอยล์ไฟ
COIL



E34-03 ราคา 150.-

คาร์บูเรเตอร์
CARBURETOR



E34-04 ราคา 150.-

คาร์บูเรเตอร์ (ถังบน)
CARBURETOR



E34-05 ราคา 250.-

ข้อเหวี่ยงทึงชุด
CRANK SHAFT



E34-06 ราคา 180.-

เป้าเขี้ยว
PULLY



E34-07 ราคา 25.-

เป้าเขี้ยวสตาร์ท (เบา)
PULLY EZ



E34-08 ราคา 25.-

ชุดสตาร์ท
STARTER



E34-09 ราคา 60.-

มู่เลย์สตาร์ท
STARTER ROPE REEL



E34-10 ราคา 40.-

สปริงสตาร์ท
SPRING STARTER



E34-11 ราคา 35.-

คอดต่อคาร์บู
INSULATOR



E34-12 ราคา 10.-

** ขอสงวนสิทธิ์ในการเปลี่ยนแปลงรายละเอียดราคาโดยไม่ต้องให้ทราบล่วงหน้า

อะไหล่เครื่องตัดหญ้าสะพายหลัง CG 260 รุ่น (1E34F)



ชุดปะเก็น
GASKET SET



E34-13 ราคา 20.-

กรองอากาศ
AIR FILTER



E34-14 ราคา 60.-

กล่องไอเสีย
MUFFLER



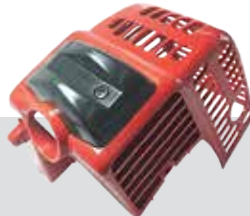
E34-15 ราคา 100.-

ถังน้ำมัน
FUEL TANK



E34-16 ราคา 120.-

ฝาครอบเครื่อง
ENGINE COVER



E34-17 ราคา 80.-

ชุดมือเร่ง
OIL SWITCH



E34-18 ราคา 120.-

สายเร่ง
CONTROL CABLE



E34-19 ราคา 25.-

สปริงคลัทช์
SPRING CLUTCH



E34-20 ราคา 5.-

ผ้าปิดคาร์บู
CARBURETOR GASKETS



E34-21 ราคา 25.-

ยางปั๊มคาร์บู
CARBURETOR PUMP



E34-22 ราคา 6.-

ขาตั้งเครื่อง
STAND



E34-23 ราคา 50.-

กรองน้ำมัน
FUEL FILTER



E34-24 ราคา 45.-

** ขอสงวนสิทธิ์ในการเปลี่ยนแปลงรายละเอียดราคาโดยไม่ต้องให้ทราบล่วงหน้า

ชุดแหวนลูกสูบ RING SET



E34-25 ราคา 30.-

เซ็ยวสตาร์ท STARTER PULLEY SET



E34-26 ราคา 10.-

ตัวอุดถังน้ำมัน FUEL TANK PLUG



E34-27 ราคา 15.-

ตลับลูกปืนก้านสูบ PISTON BEARING



E34-28 ราคา 40.-

ชุดซีลข้อเหวี่ยง OIL SEAL



E34-29 ราคา 30.-

ตัวอุดถังน้ำมัน



E34-30 ราคา 20.-

ชุดก้านสูบ CONNECTING ROD KIT



E34-31 ราคา 130.-

** ขอสงวนสิทธิ์ในการเปลี่ยนแปลงรายละเอียดราคาโดยไม่ต้องให้ทราบล่วงหน้า

อะไหล่เครื่องตัดหญ้าสะพายหลัง CG รุ่น 328 (1E36F)



ชุดเสื้อสูบ
CYLINDER SET



E36-01 ราคา 280.-

ชุดลูกสูบ
PISTON SET



E36-02 ราคา 80.-

คอยล์ไฟ
COIL



E36-03 ราคา 180.-

คาร์บูเรเตอร์
CARBURETER



E36-04 ราคา 250.-

ชุดก้านสูบ
CONNECTING ROD KIT



E36-05 ราคา 120.-

ตลับลูกปืนก้านสูบ
PISTON BEARING



E36-06 ราคา 25.-

เบ้าซี่ง
PULLY



E36-07 ราคา 25.-

คลัทช์
CLUTCH



E36-08 ราคา 90.-

ชุดสตาร์ท (เบา)
STARTER EZ



E36-09 ราคา 70.-

มูเลย์สตาร์ท
STARTER ROPE REEL



E36-10 ราคา 40.-

สปริงสตาร์ท
STARTER SPRING



E36-11 ราคา 25.-

คอต่อคาร์บู
AIR PIPE



E36-12 ราคา 30.-

** ขอสงวนสิทธิ์ในการเปลี่ยนแปลงรายละเอียดราคาโดยไม่ต้องให้ทราบล่วงหน้า

กรองอากาศ
AIR FILTER



E36-13 ราคา 50.-

ถังน้ำมัน
FUEL TANK



E36-14 ราคา 100.-

ฝาครอบเครื่อง
ENGINE COVER



E36-15 ราคา 120.-

ฝาดังน้ำมัน
FUEL TANK CAP



E36-16 ราคา 20.-

กล่องไอเสีย
MUFFLER



E36-17 ราคา 90.-

สปริงคลัทช์
SPRING CLUTCH



E36-18 ราคา 5.-

สกรูคลัทช์
BOLT



E36-19 ราคา 12.-

ฝาคาร์บูเรเตอร์
CARBURETOR MIXING CAP



E36-20 ราคา 18.-

ก๊อกน้ำมัน
CARBURETOR COCK



E36-21 ราคา 45.-

ชุดซ่อม
CARBURETOR PARTS



E36-22 ราคา 80.-

ชุดแหวนลูกสูบ
RING SET



E36-23 ราคา 30.-

เขี้ยวสตาร์ท
STARTER CLAW



E36-24 ราคา 15.-

** ขอสงวนสิทธิ์ในการเปลี่ยนแปลงรายละเอียดราคาโดยไม่ต้องให้ทราบล่วงหน้า

อะไหล่เครื่องตัดหญ้าสะพายหลัง CG รุ่น 328 (1E36F)

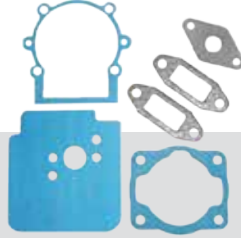


ตัวอุดถังน้ำมัน
FUEL TANK PLUG



E36-25 ราคา 12.-

ชุดปะเก็น
GASKET SET



E36-26 ราคา 15.-

กรองน้ำมัน
FUEL FILTER



E36-27 ราคา 20.-

** ขอสงวนสิทธิ์ในการเปลี่ยนแปลงรายละเอียดราคาโดยไม่ต้องให้ทราบล่วงหน้า

ชุดเสื้อสูบ CYLINDER SET



TD40-01 ราคา 350.-

ชุดลูกสูบ PISTON SET



TD40-02 ราคา 100.-

คาร์บูเรเตอร์ CARBURETER



TD40-03 ราคา 300.-

ข้อเหวี่ยงกึ่งชุด CRANK SHAFT



TD40-04 ราคา 300.-

ชุดก้านสูบ CONNECTING ROD KIT



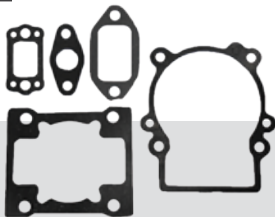
TD40-05 ราคา 400.-

ตลับลูกปืนก้านสูบ PISTON BEARING



TD40-06 ราคา 40.-

ชุดปะเก็น GASKET SET



TD40-07 ราคา 25.-

คลัทช์ CLUTCH



TD40-08 ราคา 90.-

เบ้าเขียว PULLEY



TD40-09 ราคา 40.-

มูเลย์สตาร์ท PULLEY STARTER



TD40-10 ราคา 40.-

สปริงสตาร์ท SPRING STARTER



TD40-11 ราคา 40.-

ชุดแหวนลูกสูบ RING SET



TD40-12 ราคา 30.-

** ขอสงวนสิทธิ์ในการเปลี่ยนแปลงรายละเอียดราคาโดยไม่ต้องให้ทราบล่วงหน้า

อะไหล่เครื่องตัดหญ้าสะพายหลัง KAWASAKI รุ่น TD40



กล่องไอเสีย
MUFFLER



TD40-13 ราคา 120.-

กรองน้ำมัน
FUEL FILTER



TD40-14 ราคา 12.-

สกรูคัทช์
BOLT



TD40-15 ราคา 8.-

ชุดมือเร่ง
OIL SWITCH



TD40-16 ราคา 180.-

สายเร่ง
CONTROL CABLE



TD40-17 ราคา 25.-

ชุดสตาร์ท
STARTER



TD40-18 ราคา 120.-

** ขอสงวนสิทธิ์ในการเปลี่ยนแปลงรายละเอียดราคาโดยไม่ต้องให้ทราบล่วงหน้า

ชุดเสื้อสูบ
CYLINDER SET



G4K-01 ราคา 350.-

ชุดลูกสูบ
PISTON SET



G4K-02 ราคา 100.-

คอยล์ไฟ
COIL



G4K-03 ราคา 200.-

ข้อเหวี่ยงกึ่งชุด
CRANK SHAFT



G4K-04 ราคา 300.-

ชุดก้านสูบ
CONNECTING ROD KIT



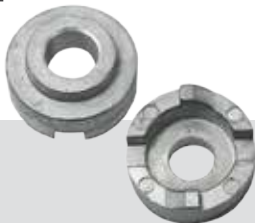
G4K-05 ราคา 200.-

ตลับลูกปืนก้านสูบ
PISTON BEARING



G4K-06 ราคา 40.-

เป้าซีว
PULLY



G4K-07 ราคา 40.-

คลัทช์
CLUTCH



G4K-08 ราคา 90.-

สตาร์ทเตอร์
STARTER



G4K-09 ราคา 120.-

มูเลย์สตาร์ท
ROPE REEL



G4K-10 ราคา 40.-

สปริงสตาร์ท
SPRING STARTER



G4K-11 ราคา 40.-

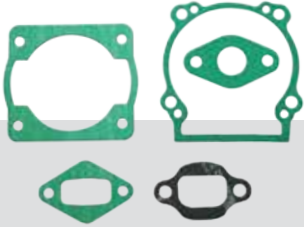
กอดท่อคาร์บู
AIR PIPE



G4K-12 ราคา 40.-

อะไหล่เครื่อง 415 (1E40F-3) (G4K)

ชุดปะเก็น
GASKET SET



G4K-13 ราคา 20.-

กล่องไอเสีย
MUFFLER



G4K-14 ราคา 90.-

ถังน้ำมัน
FUEL TANK



G4K-15 ราคา 100.-

ฝาดังน้ำมัน
FUEL TANK CAP



G4K-16 ราคา 25.-

ฝาดังน้ำมัน
FUEL TANK CAP



G4K-17 ราคา 25.-

ชุดซีลข้อเหวี่ยง
OIL SEAL



G4K-18 ราคา 30.-

สายเร่ง
CONTROL CABLE



G4K-19 ราคา 25.-

สลักเกลียว
BOLT



G4K-20 ราคา 8.-

กรองน้ำมัน
FUEL FILTER



G4K-21 ราคา 35.-

ชุดแหวนลูกสูบ
RING SET



G4K-22 ราคา 30.-

** ขอสงวนสิทธิ์ในการเปลี่ยนแปลงรายละเอียดราคาโดยไม่ต้องให้ทราบล่วงหน้า

คอยล์ไฟ
COIL



E33-01 ราคา 150.-

ชุดเสื้อสูบ
CYLINDER A'SSY (FULL SET)



E33-02 ราคา 220.-

ชุดลูกสูบ
PISTON+ RING



E33-03 ราคา 90.-

คลัทช์
CLUTH



E33-04 ราคา 50.-

ข้อเหวี่ยงกึ่งชุด
CRANK SHAFT



E33-05 ราคา 150.-

สตาร์ท
STARTER



E33-06 ราคา 60.-

ชุดก้านสูบ
CONNECTING ROD KIT



E33-07 ราคา 200.-

สายฉีดพ่น
HOSE



E33-08 ราคา 80.-

จานไฟ (โรเตอร์) 96 mm
FLYWHEEL 96 mm



E33-09 ราคา 200.-

จานไฟ (โรเตอร์) 85 mm
FLYWHEEL 85 mm



E33-10 ราคา 200.-

ตลับลูกปืนก้านสูบ
PISTON BEARING



E33-11 ราคา 40.-

ตัวปั๊ม
PUMP RIVER



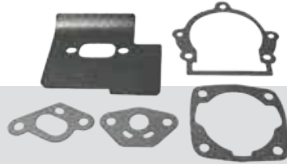
E33-12 ราคา 80.-

สตาร์ทเตอร์
STARTER EZ



E33-13 ราคา 70.-

ชุดปะเก็น
GASKET SET



E33-14 ราคา 25.-

ชุดแหวนลูกสูบ
RING SET



E33-15 ราคา 30.-

ฝาครอบวาล์วน้ำออก
DELIVERY CHAMBER



E33-16 ราคา 50.-

ฝาครอบวาล์วน้ำเข้า
SUCTION CHAMBER



E33-17 ราคา 50.-

ตัวต่อน้ำออก
OVERFLOW JOINT



E33-18 ราคา 50.-

แกนกวานา
GOVERNOR ARM



E33-19 ราคา 12.-

ตัวยึดกรองอากาศ
AIR FILTER BRACKET



E33-20 ราคา 8.-

ท่อไอเสีย
MUFFLER TUBE



E33-21 ราคา 12.-

ฐานวางเครื่อง
BASE



E33-22 ราคา 180.-

ตัวปรับอากาศ
REGULATION WHEEL



E33-23 ราคา 8.-

ฝาทังน้ำมัน
FUEL TANK CAP



E33-24 ราคา 20.-

** ขอสงวนสิทธิ์ในการเปลี่ยนแปลงรายละเอียดราคาโดยไม่ต้องให้ทราบล่วงหน้า

ชุดซีลข้อเหวี่ยง
OIL SEAL



E33-25 ราคา 25.-

เฟืองใหญ่
GEARWHEEL



E33-26 ราคา 85.-

เฟืองเล็ก
PINION



E33-27 ราคา 45.-

เสื้อสูบ (ขวา) ทองเหลือง
RIGHT PRESSURE CHAMBER



E33-28 ราคา 90.-

เสื้อสูบ (ซ้าย) ทองเหลือง
LEFT PRESSURE CHAMBER



E33-29 ราคา 80.-

ตัวต่อน้ำออก V
OVERFLOW JOINT V



E33-30 ราคา 60.-

ฝาเล็ก
COVER



E33-31 ราคา 45.-

แกนโป๊วทองเหลือง



E33-32 ราคา 35.-

ตัววัดระดับน้ำมัน
OIL LEVEL



E33-33 ราคา 20.-

ฝาครอบเฟือง
COVER



E33-34 ราคา 135.-

บอดี้ปั๊ม
PUMP BODY



E33-35 ราคา 700.-

ฝากรอบครัทช์
CLUTCH DRUM



E33-36 ราคา 120.-

ยางกันกระแทก-สั้น
SHOCK ABSORBER



E33-37 ราคา 12.-

ยางกันกระแทก-ยาว
SHOCK ABSORBER



E33-38 ราคา 12.-

สกรูดึงน้ำมัน



E33-39 ราคา 12.-

ฝาครอบวาล์วน้ำเข้า
เกลียวนอก
SUCTION CHAMBER



E33-40 ราคา 60.-

ซีลฝาเล็ก
COVER SEAL



E33-41 ราคา 12.-

ยางกดปั๊มคาร์บู
CARBURTER PUMP



E33-42 ราคา 6.-

สายน้ำเหลือง
HOSE YELLOW



E33-43 ราคา 60.-

สายน้ำดำ
HOSE BLACK



E33-44 ราคา 45.-

ถังน้ำมัน
FUEL TANK



E33-45 ราคา 80.-

มู่เลย์สตาร์ท (ลานทด)
STARTER ROPE REEL



E33-46 ราคา 40.-

เช็วสตาร์ท (ลานทด)



E33-47 ราคา 30.-

เบ้าเช็วสตาร์ท (ลานทด)



E33-48 ราคา 80.-

** ขอสงวนสิทธิ์ในการเปลี่ยนแปลงรายละเอียดราคาโดยไม่ต้องให้ทราบล่วงหน้า

กรองน้ำยา
FUEL PIPE



E33-49 ราคา 30.-

ฝาดังกรองน้ำยา



E33-50 ราคา 120.-

ชุดสายสะพายเครื่องพ่นยา



E33-51 ราคา 60.-

ลานทด 4 เขี้ยว



E33-52 ราคา 120.-

ลานทด 2 เขี้ยว



E33-53 ราคา 120.-

คาร์บูเรเตอร์
CARBURETOR



E33-54 ราคา 200.-/150.-

คอยล์ไฟ 1 ขา
COIL



E33-55 ราคา 160.-

** ขอสงวนสิทธิ์ในการเปลี่ยนแปลงรายละเอียดราคาโดยไม่ต้องให้ทราบล่วงหน้า

อะไหล่เครื่องเลื่อยยนต์ MAKITA รุ่น DCS34X AKK

ชุดลูกสูบ
PISTON SET



DC-01 ราคา 250.-

ลูกปืนค้ำ



DC-02 ราคา 60.-

สตาเตอร์เฟือง



DC-03 ราคา 150.-

มูเลย์สตาร์ท
STARTER ROPE REEL



DC-04 ราคา 60.-

ลูกยางกันกระแทก
RUBBER BUFFER



DC-05 ราคา 25.-

เขี้ยวสตาร์ท
STARTER CLAW



DC-06 ราคา 12.-

ปั๊มน้ำมัน
OIL PUMP



DC-07 ราคา 400.-

ผ้าปั๊มคาร์บู
CARBURETOR GASKETS



DC-08 ราคา 180.-

** ขอสงวนสิทธิ์ในการเปลี่ยนแปลงรายละเอียดราคาโดยไม่ต้องให้ทราบล่วงหน้า